

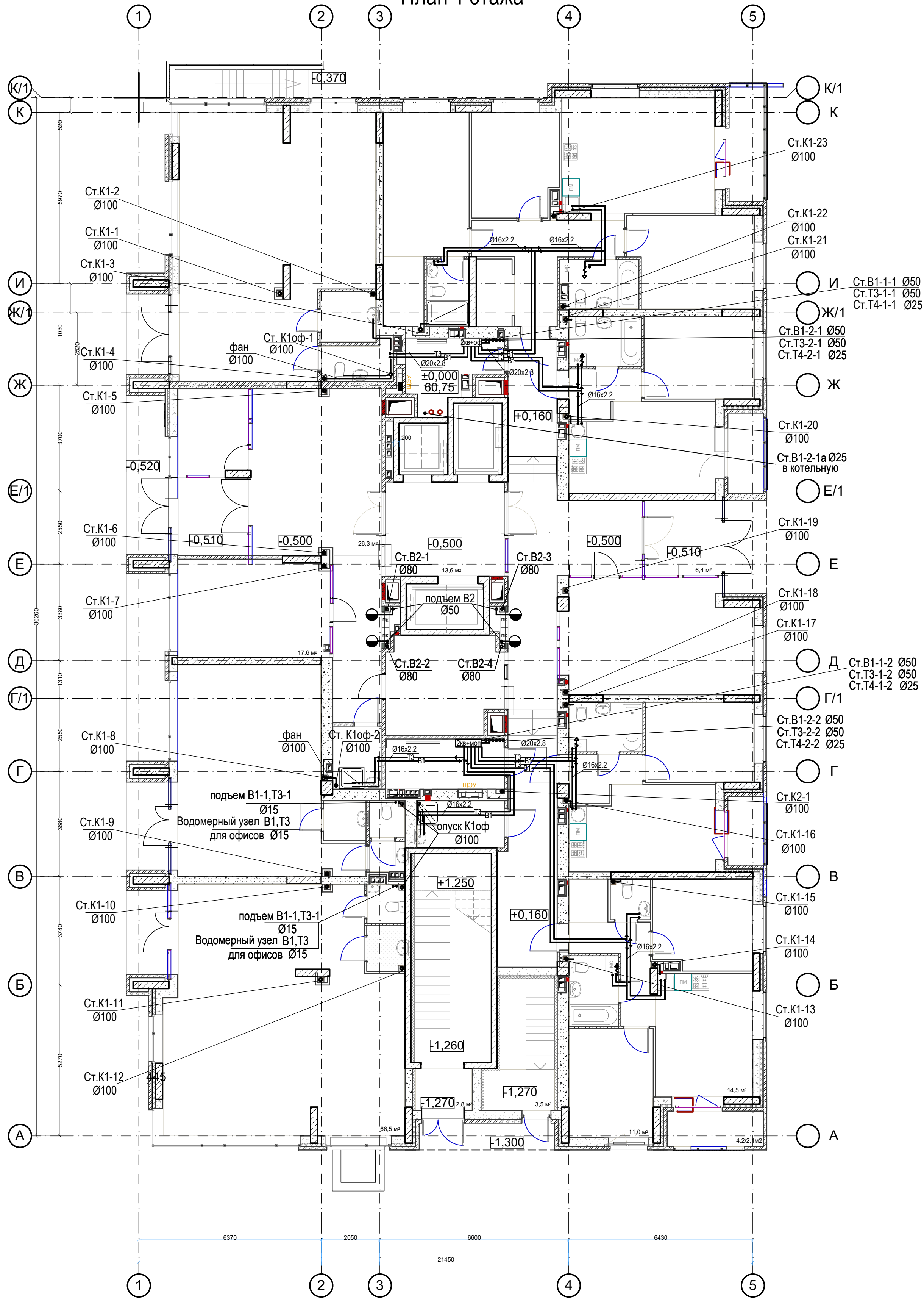
Условные обозначения

- B1-1 хозпитьевой холодный водопровод 1 зоны
- B1-2 хозпитьевой холодный водопровод 2 зоны
- B2 противопожарный
- B1п поливочный водопровод
- T3-1 - Горячий водопровод 1 зоны
- T3-2 - Горячий водопровод 2 зоны
- T4-1 - циркуляционный гор. водопровод 1 зоны
- T4-2 - циркуляционный гор. водопровод 2 зоны
- K1 - хоз/бытовая канализация жилья
- K1оф - хоз/бытовая канализация офисов
- K2 - водостоки
- Кн - напорная канализация

						49-ВК				
						Жилой дом по улице Полоненко 12, г. Волгоград				
Изм	№ уч.	Лист	№ Док.	Подпись	Дата					
ГИП		Волошина		<i>Волошина</i>		Жилой дом		Стадия	Лист	Листов
Разработ.		Прохватилова						Р	2	
				<i>Волошина</i>		План подвала. Системы В1,В2,Т3, Т4,К1,К2,Кн.		ООО фирма "КОМ-БИЛДИНГ"		
Н.контр.		Волошина								



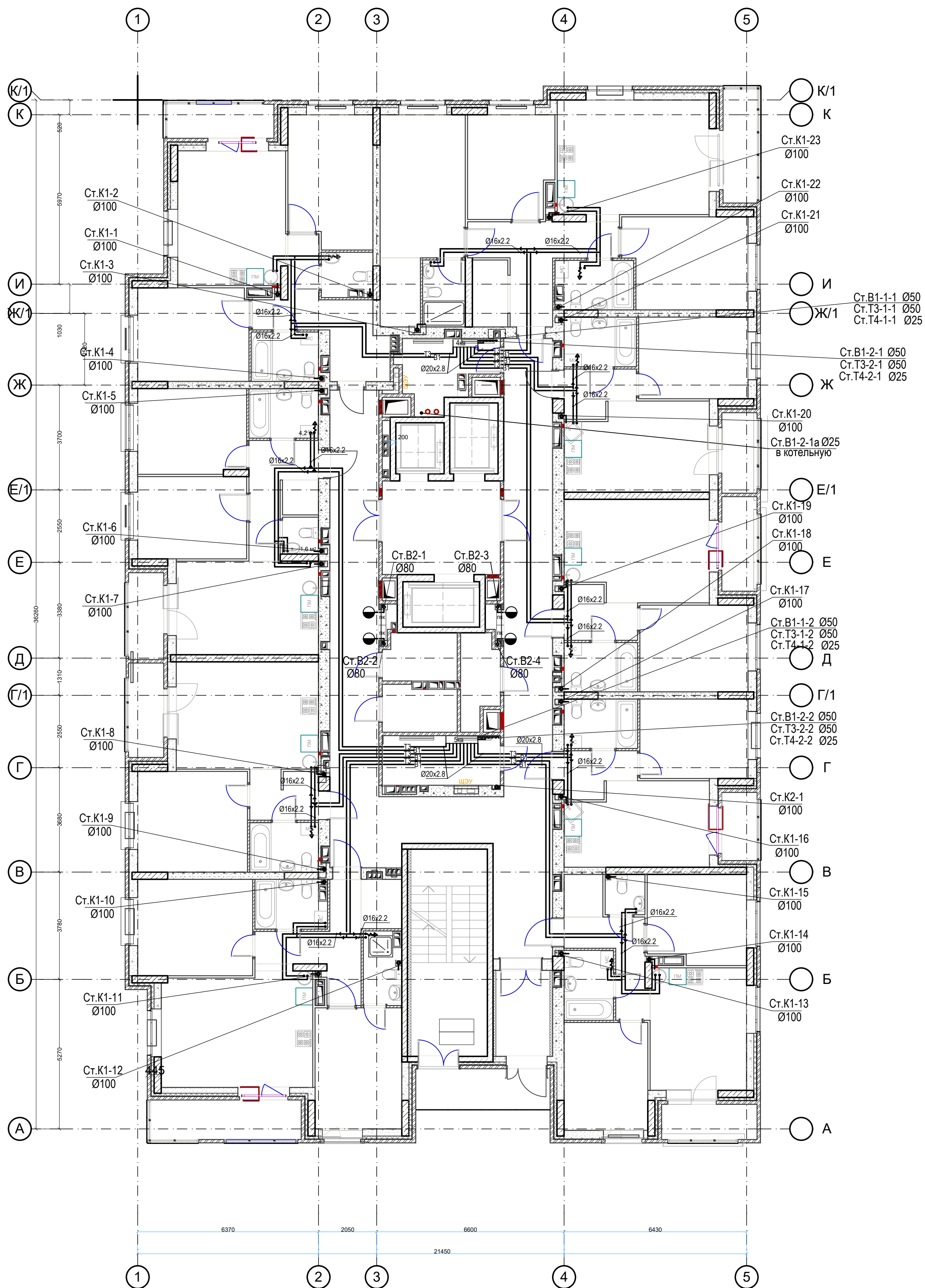
План 1 этажа



Согласовано		Взам. инв. N	
Подпись и дата			
Инв. № подл.			

						49-ВК			
						Жилой дом по улице Полоненко 12, г. Волгоград			
Изм	№ уч.	Лист	№ Док.	Подпись	Дата				
Гип		Волошина		<i>Волошина</i>		Жилой дом	Стадия	Лист	Листов
Разработ.		Прохватилова		<i>Прохватилова</i>			Р	3	
						План 1 этажа Системы В1,В2,Т3, Т4,К1,К2.	ООО фирма "КОМ-БИЛДИНГ"		
Н.контр.		Волошина		<i>Волошина</i>					

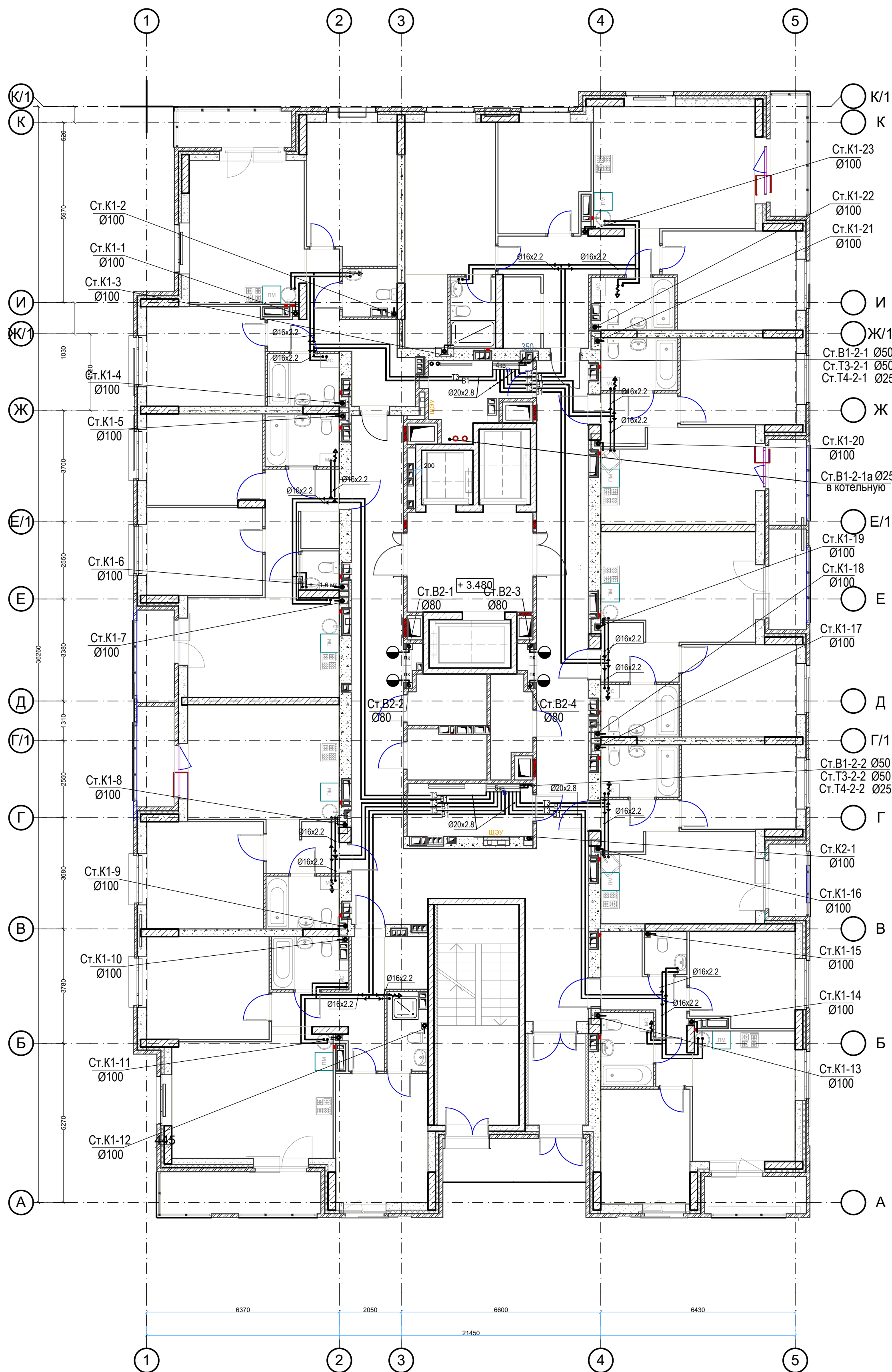
## План 2-10 этажей

[illegible]

						49-ВК			
						Жилой дом по улице Положенко 12, г. Волгоград			
Изм.	№ уч.	Лист	№ Док.	Подпись	Дата		Стадия	Лист	Листов
	ГИП	Волошина		<i>Волошина</i>		Жилой дом	Р	4	
Разработ.	Прохватилова			<i>Прохватилова</i>					
						План 2-10 этажей Системы В1,В2,Т3,Т4,К1,К2.	ООО фирма "КОМ-БИЛДИНГ"		
Н.контр.	Волошина			<i>Волошина</i>					

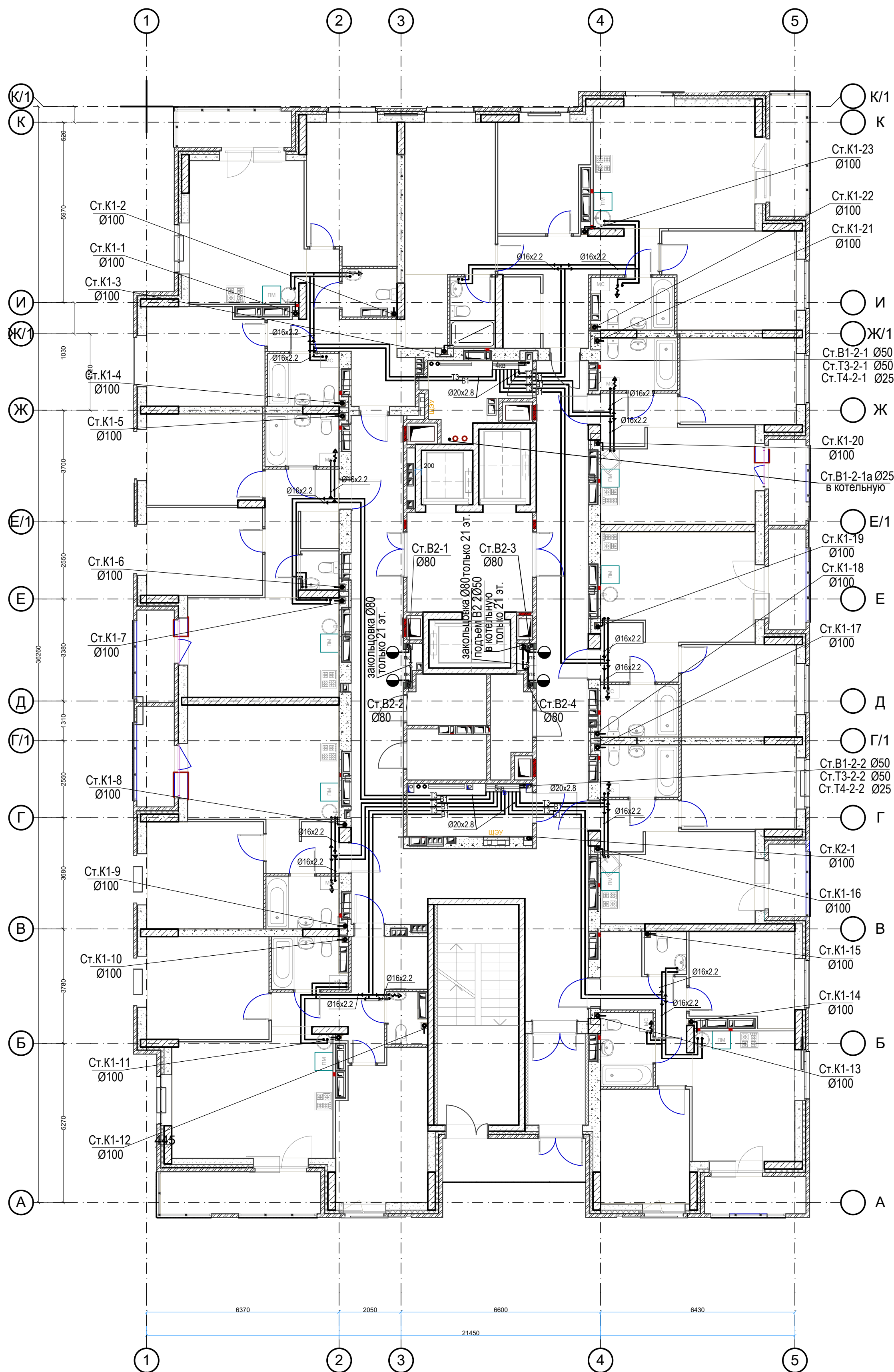


## План 11-12 этажей

[illegible]

						49-ВК			
						Жилой дом по улице Положенко 12, г. Волгоград			
Изм.	№ уч.	Лист	№ Док.	Подпись	Дата		Стадия	Лист	Листов
	ГИП	Волошина		<i>Волошина</i>		Жилой дом	Р	5	
Разработ.	Прохватилова	<i>Прохватилова</i>							
						План 11-12 этажей Системы В1,В2,Т3,Т4,К1,К2.	ООО фирма "КОМ-БИЛДИНГ"		
Н.контр.	Волошина	<i>Волошина</i>							

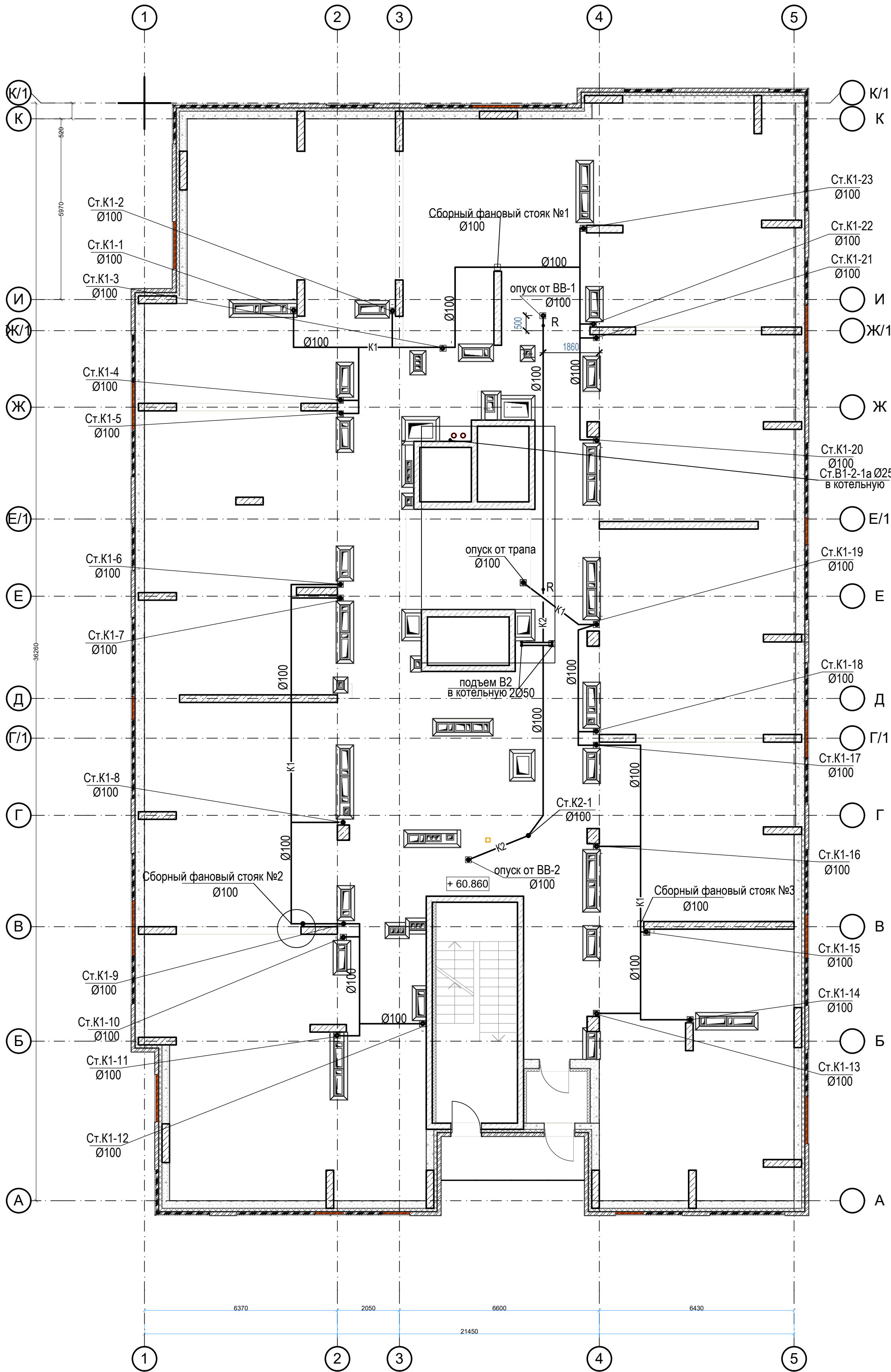
## План 13-21 этажей

[illegible]

						49-ВК			
						Жилой дом по улице Положенко 12, г. Волгоград			
Изм.	№ уч.	Лист	№ Док.	Подпись	Дата		Стадия	Лист	Листов
	ГИП	Волошина		<i>Волошина</i>		Жилой дом	Р	6	
Разработ.	Прохватилова			<i>Прохватилова</i>		План 13-21 этажей			
						Системы В1,В2,Т3,Т4,К1,К2.	ООО фирма "КОМ-БИЛДИНГ"		
Н.контр.	Волошина			<i>Волошина</i>					



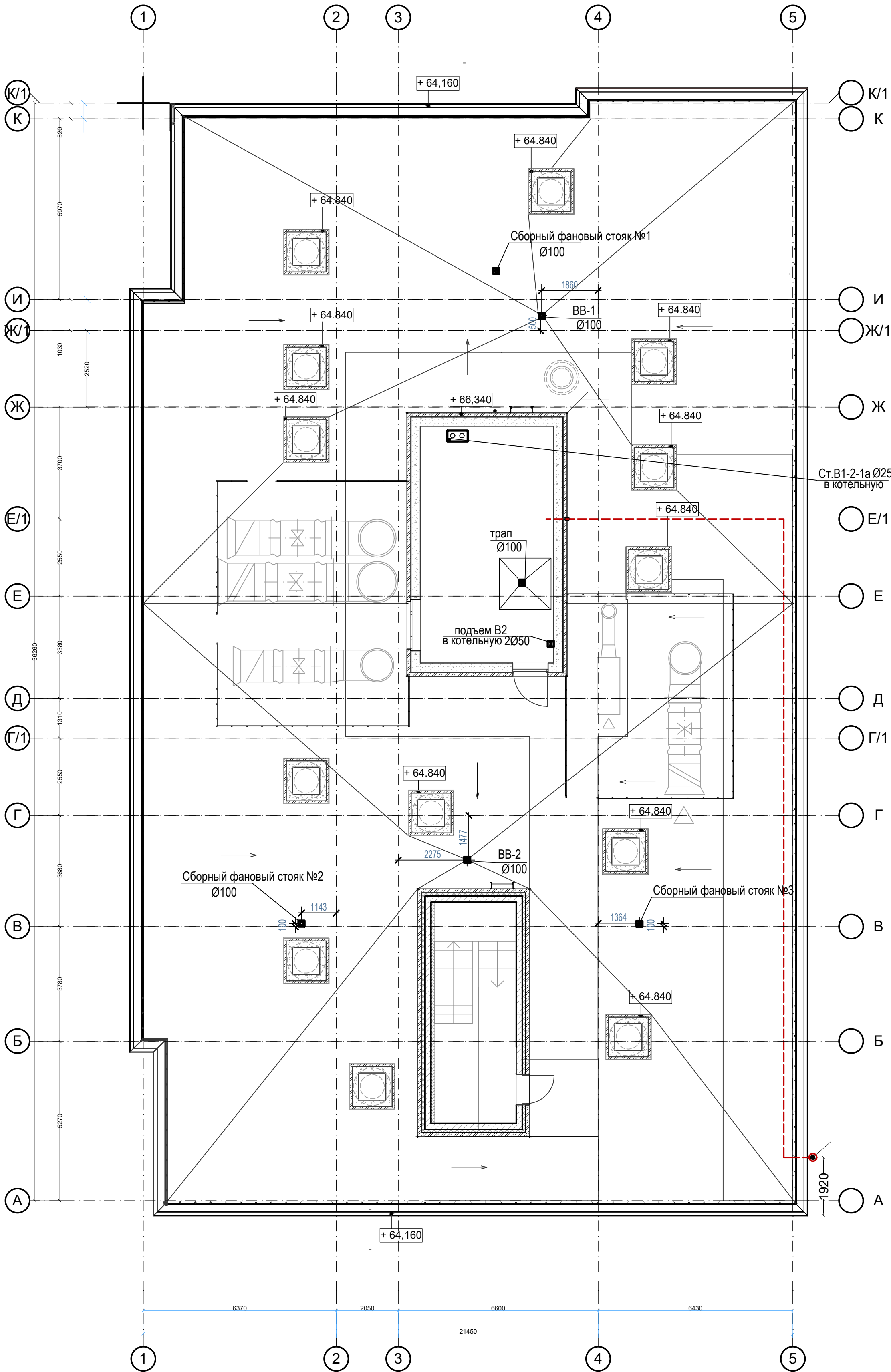
План чердака



Согласовано				
Изм. № подл.	Подпись и дата	Взам. инв. N		

						49-ВК			
						Жилой дом по улице Полоненко 12, г. Волгоград			
Изм.	№ уч.	Лист	№ Док.	Подпись	Дата	Жилой дом	Стадия	Лист	Листов
ГИП	Волошина			<i>Волошина</i>			Р	7	
Разработ.	Прохватилова			<i>Прохватилова</i>		План чердака Системы В1,В2,К1,К2.	ООО фирма "КОМ-БИЛДИНГ"		
Н.контр.	Волошина			<i>Волошина</i>					

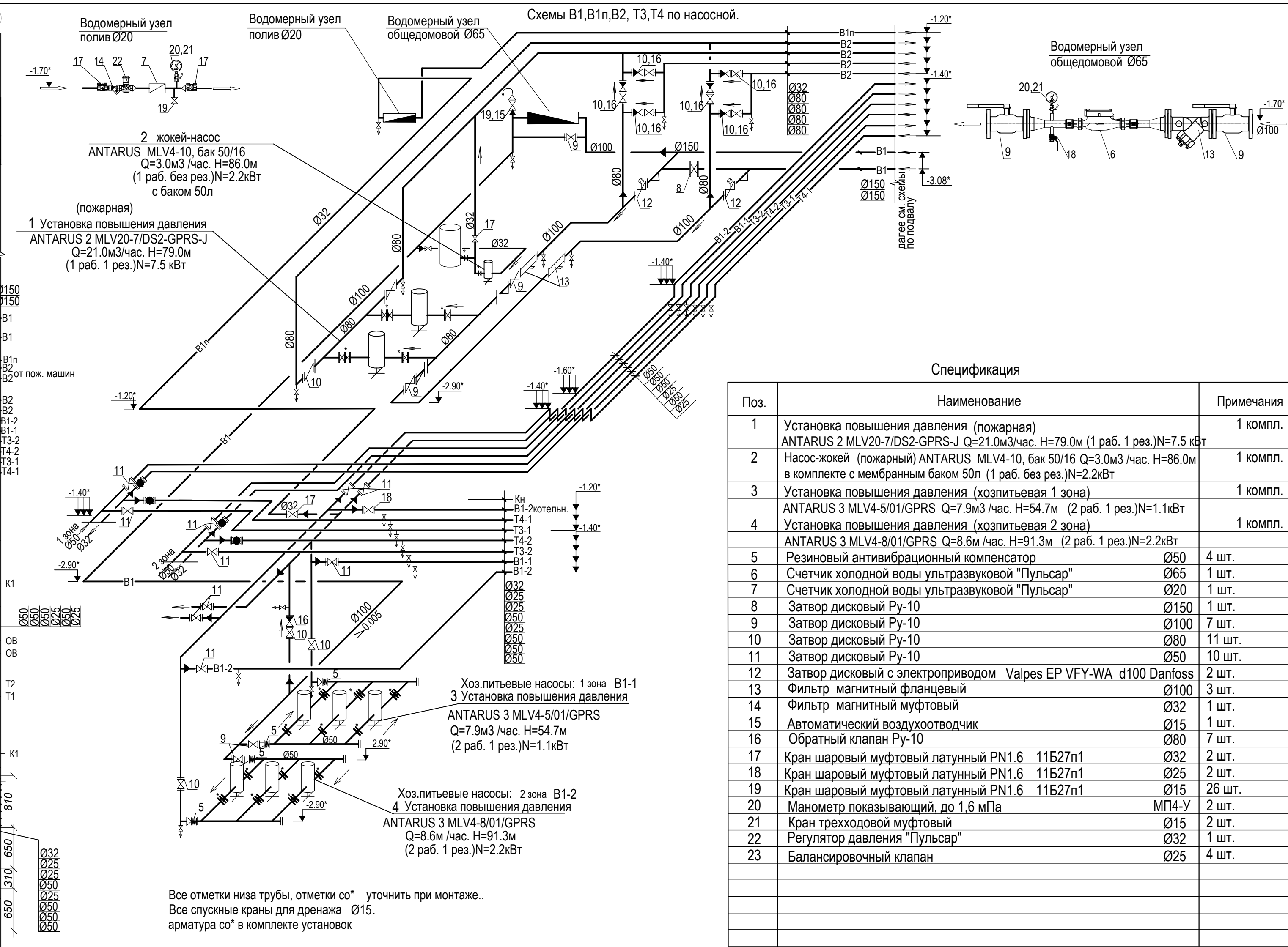
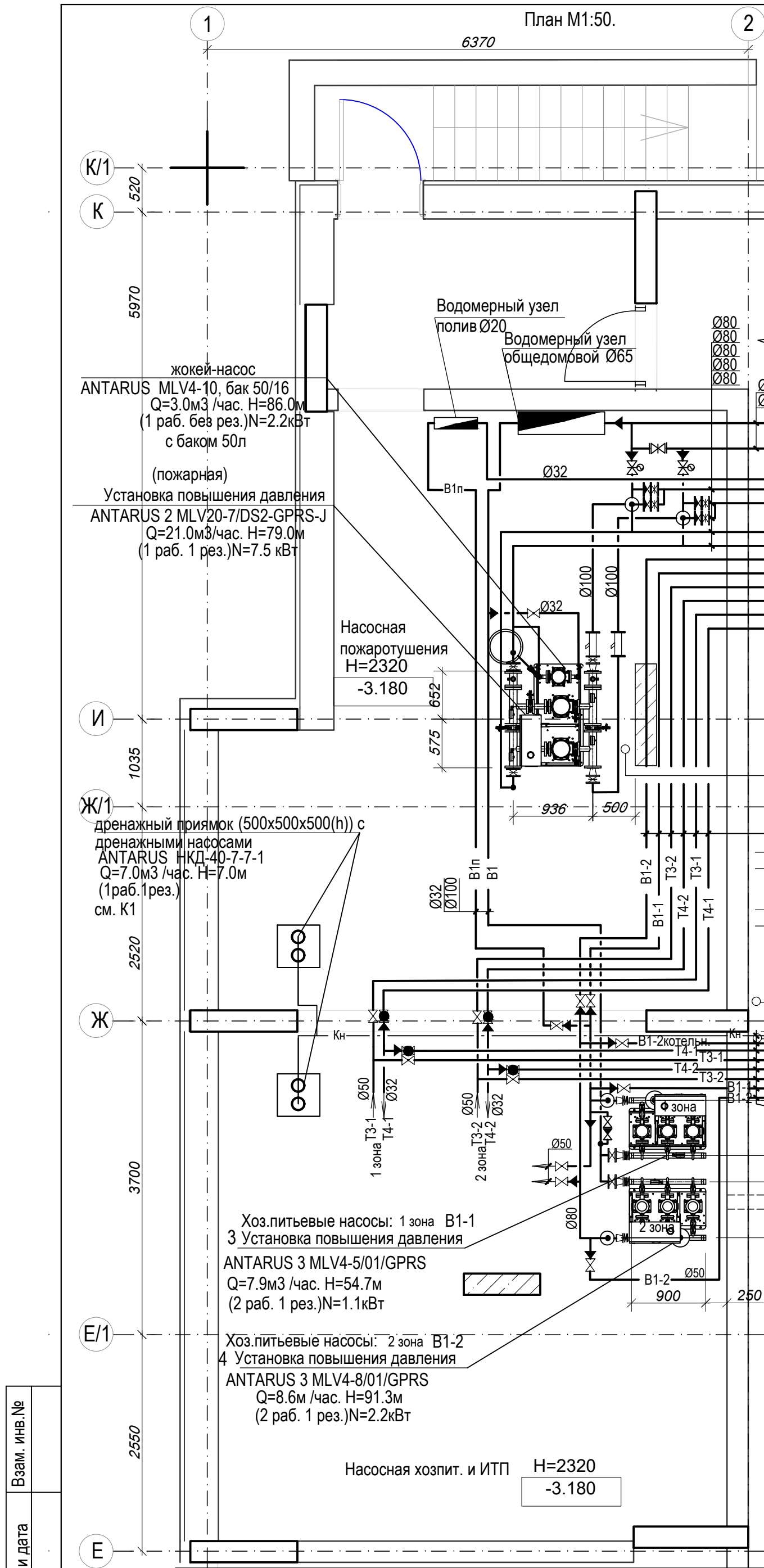
План кровли



Согласовано				
Изм. № подл.	Подпись и дата	Взам. инв. N		

						49-ВК			
						Жилой дом по улице Полоненко 12, г. Волгоград			
Изм	№ уч.	Лист	№ Док.	Подпись	Дата				
ГИП		Волошина		<i>Волошина</i>		Жилой дом	Стадия	Лист	Листов
Разработ.		Прохватилова		<i>Прохватилова</i>			Р	8	
						План кровли Системы В1,В2,К1,К2.	ООО фирма "КОМ-БИЛДИНГ"		
Н.контр.		Волошина		<i>Волошина</i>					

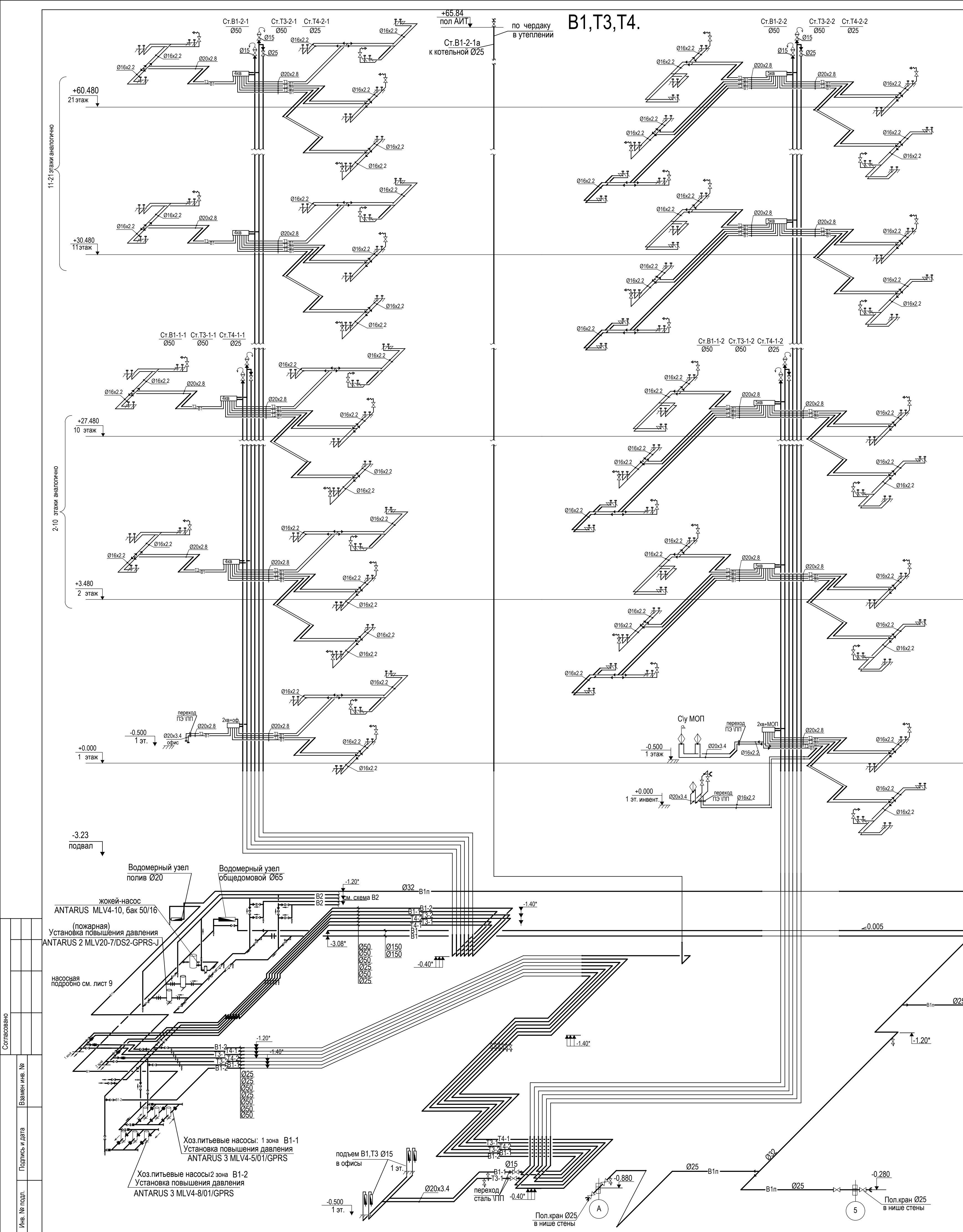




Установки поставляются с выполненной разводкой труб, электромонтажем и регулировками. Автоматически выдерживаются заданные параметры в соответствии с переменной характеристикой водоразбора у потребителей. Проектом предусмотрено отключение насосов при давлении на вводе 0.6м.в.ст.(хоз/питьевые). Суммарный уровень шума в помещениях, расположенных вблизи от насосной станции, не превышает 30дБ и гарантирован противозвучными мероприятиями ( в т.ч. в разделе АС). Насосы (хоз/питьевые) через виброизолирующие опоры устанавливаются на общей раме- основании. Для исключения шумов от насосов необходимо правильно, в полном соответствии с инструкцией, смонтировать и эксплуатировать насосы. Для предотвращения передачи шумов по трубопроводам запроектировано устройство гибких вставок до и после насосов. Под опоры трубопроводов при креплении их к строительным конструкциям здания выполнить виброизолирующие прокладки (в качестве которых можно использовать резиновые коврики). Удаление аварийных вод из приемков насосом (см. К1 ) производится при автоматизации режимов работы от датчиков уровня.

						49-ВК
						Жилой дом по улице Полоненко 12, г. Волгоград
Изм/№ уч.	Лист	№ Док.	Подпись	Дата		
ГИП	Волошина	Волошина			Жилой дом	Стадия
Разработ.	Прохватил	Прохватил				Лист
						Листов
					План противопожарной и хоз/питьевой насосной М1:50.Водомерный узел общедомовой и на полив.Схемы В1,В1п,В2, Т3,Т4 по насосной.	ООО фирма "КОМ-БИЛДИНГ"
Н.контр.	Волошина	Волошина				





**Примечание**

1. Стояки водопровода в местах пересечения их с перекрытиями должны заключаться в гильзы с зазором не менее 5 мм, заделку выполнить негорючим эластичным материалом. Край гильзы должны выступать выше уровня перекрытия на 20-30 мм.

2. Для компенсации температурных удлинений на стояках:

Т3-1(1 зона) на 6 этаже устанавливаются сильфонные компенсаторы, в плитах перекрытиях (пол 3,7 этажей) устанавливаются неподвижные опоры.

Т3-2(2 зона) на 6,10,14,18 этажах устанавливаются сильфонные компенсаторы, в плитах перекрытиях (пол 3,7,11,15,19 этажей) устанавливаются неподвижные опоры.

На стояках:

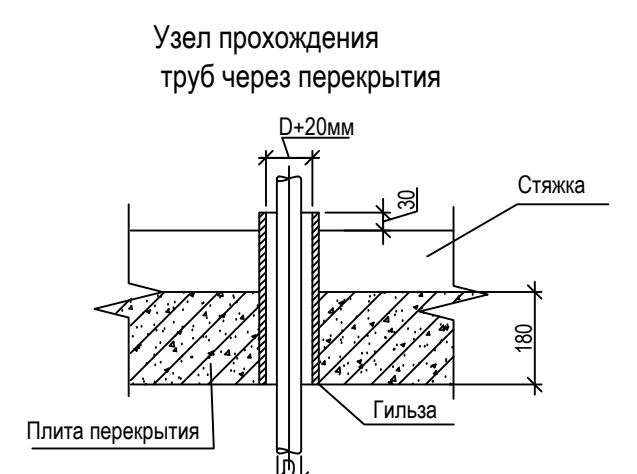
Т4-1 (1 зона)на 6 этаже устанавливаются сильфонные компенсаторы, в плитах перекрытиях (пол 3,9 этажей) устанавливаются неподвижные опоры.

Т4-2 (2 зона)на 6,14 этажах устанавливаются сильфонные компенсаторы, в плитах перекрытиях (пол 3,11,18 этажей) устанавливаются неподвижные опоры.

Монтаж компенсаторов и опор вести в соответствии с рекомендациями производителя "Энергия-АКВА"

3. Поквартирная разводка В1 выполняется в границах: водомерный узел,подводка в полу к санузлам и кухням с установкой КПК пульс и заглушек ; в офисис выполняется водомерный узел, подводки к санузлам с установкой заглушек.

4. Поквартирная разводка Т3 выполняется в границах: водомерный узел,подводка в полу к санузлам и кухням с установкой заглушек; в офисис выполняется водомерный узел, подводки к санузлам с установкой заглушек.



Условные обозначения

- В1-1 - хозяйственной холодной водопровод 1 зоны
  - В1-2 - хозяйственной холодной водопровод 2 зоны
  - В1п - поливочный водопровод
  - Т3-1 - Горячий водопровод 1 зоны
  - Т3-2 - Горячий водопровод 2 зоны
  - Т4-1 - циркуляционный гор. водопровод 1 зоны
  - Т4-2 - циркуляционный гор. водопровод 2 зоны
- Указаны отметки низа трубы, отметки со" уточнить при монтаже.  
Все спускные краны для дренажа Ø15.

Позатяжные коллекторы модули холодного и горячего водоснабжения с приборами учета

Узел коллекторный для водоснабжения этажный «Пульсар» на 5 квартир 11-12 этажи с редуктором давления

О-П-25-Ф-РД25-50НРЖ-5-15-0-0-К-0-0-0

№ п/п	Наименование	Код	Ед. изм.	Кол-во
1	Коллектор НРЖ Ø50 мм, с 5 отводами, межосевое расстояние 100 мм		шт	2
2	Кран шаровый с полусгоном ; ручка-бабочка ; Ду 25 В / Н ; Ру 40		шт	2
3	Фильтр сетчатый ; Ду 25; Ру 16		шт	2
4	Ниппель ; Ду 25; Ру 40		шт	2
5	Редуктор давления поршневой под манометр аксиальный ; Ду 25; Ру 40		шт	2
6	Ниппель ; Ду 15; Ру 16		шт	10
7	Кран шаровый ; ручка-бабочка ; Ду 15 В / В ; Ру 16		шт	10
8	Комплект установочных присоединителей Ду 15 с импульсным выходом, L=110мм		шт	10
9	Счетчик воды унив. «Пульсар ПРО» Ду15 с импульсным выходом, L=110мм		шт	10
10	Клапан обратный с пластиковым сердечником Ду 15; Ру 12		шт	10

Узел коллекторный для водоснабжения этажный «Пульсар» на 5 квартир 2-10, 13-21 этажи

О-П-25-Ф-0-50НРЖ-5-15-0-0-К-0-0-0

№ п/п	Наименование	Код	Ед. изм.	Кол-во
1	Коллектор НРЖ Ø50 мм, с 5 отводами, межосевое расстояние 100 мм		шт	2
2	Кран шаровый с полусгоном ; ручка-бабочка ; Ду 25 В / Н ; Ру 40		шт	2
3	Фильтр сетчатый ; Ду 25; Ру 16		шт	2
4	Ниппель ; Ду 25; Ру 40		шт	2
5	Кран шаровый ; ручка-бабочка ; Ду 15 В / В ; Ру 16		шт	10
6	Комплект установочных присоединителей Ду 15 с импульсным выходом, L=110мм		шт	10
7	Счетчик воды унив. «Пульсар ПРО» Ду15 с импульсным выходом, L=110мм		шт	10
8	Клапан обратный с пластиковым сердечником Ду 15; Ру 12		шт	10

Узел коллекторный для водоснабжения этажный «Пульсар» на 4 квартиры11-12 этажи с редуктором давления

О-П-25-Ф-РД25-50НРЖ-4-15-0-0-К-0-0-0

№ п/п	Наименование	Код	Ед. изм.	Кол-во
1	Коллектор НРЖ Ø50 мм, с 4 отводами, межосевое расстояние 100 мм		шт	2
2	Кран шаровый с полусгоном ; ручка-бабочка ; Ду 25 В / Н ; Ру 40		шт	2
3	Фильтр сетчатый ; Ду 25; Ру 16		шт	2
4	Ниппель ; Ду 25; Ру 40		шт	2
5	Редуктор давления поршневой под манометр аксиальный ; Ду 25; Ру 40		шт	2
6	Ниппель ; Ду 15; Ру 16		шт	8
7	Кран шаровый ; ручка-бабочка ; Ду 15 В / В ; Ру 16		шт	8
8	Комплект установочных присоединителей Ду 15 с импульсным выходом, L=110мм		шт	8
9	Счетчик воды унив. «Пульсар ПРО» Ду15 с импульсным выходом, L=110мм		шт	8
10	Клапан обратный с пластиковым сердечником Ду 15; Ру 12		шт	8

Узел коллекторный для водоснабжения этажный «Пульсар» на 4 квартиры 2-10, 13-21 этажи

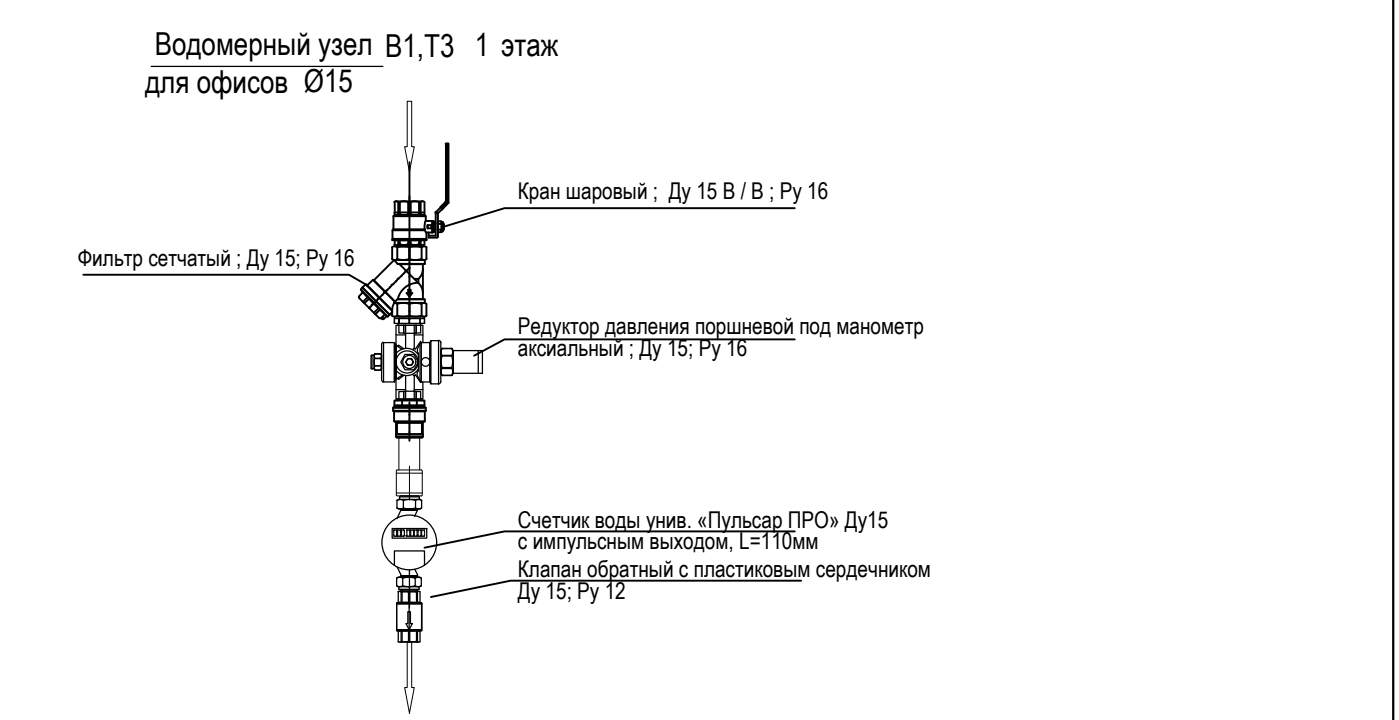
О-П-25-Ф-0-50НРЖ-4-15-0-0-К-0-0-0

№ п/п	Наименование	Код	Ед. изм.	Кол-во
1	Коллектор НРЖ Ø50 мм, с 4 отводами, межосевое расстояние 100 мм		шт	2
2	Кран шаровый с полусгоном ; ручка-бабочка ; Ду 25 В / Н ; Ру 40		шт	2
3	Фильтр сетчатый ; Ду 25; Ру 16		шт	2
4	Ниппель ; Ду 25; Ру 40		шт	2
5	Кран шаровый ; ручка-бабочка ; Ду 15 В / В ; Ру 16		шт	8
6	Комплект установочных присоединителей Ду 15 с импульсным выходом, L=110мм		шт	8
7	Счетчик воды унив. «Пульсар ПРО» Ду15 с импульсным выходом, L=110мм		шт	8
8	Клапан обратный с пластиковым сердечником Ду 15; Ру 12		шт	8

Узел коллекторный для водоснабжения этажный «Пульсар» на 2 квартиры+оф. (МОП) 1 этаже с редуктором давления

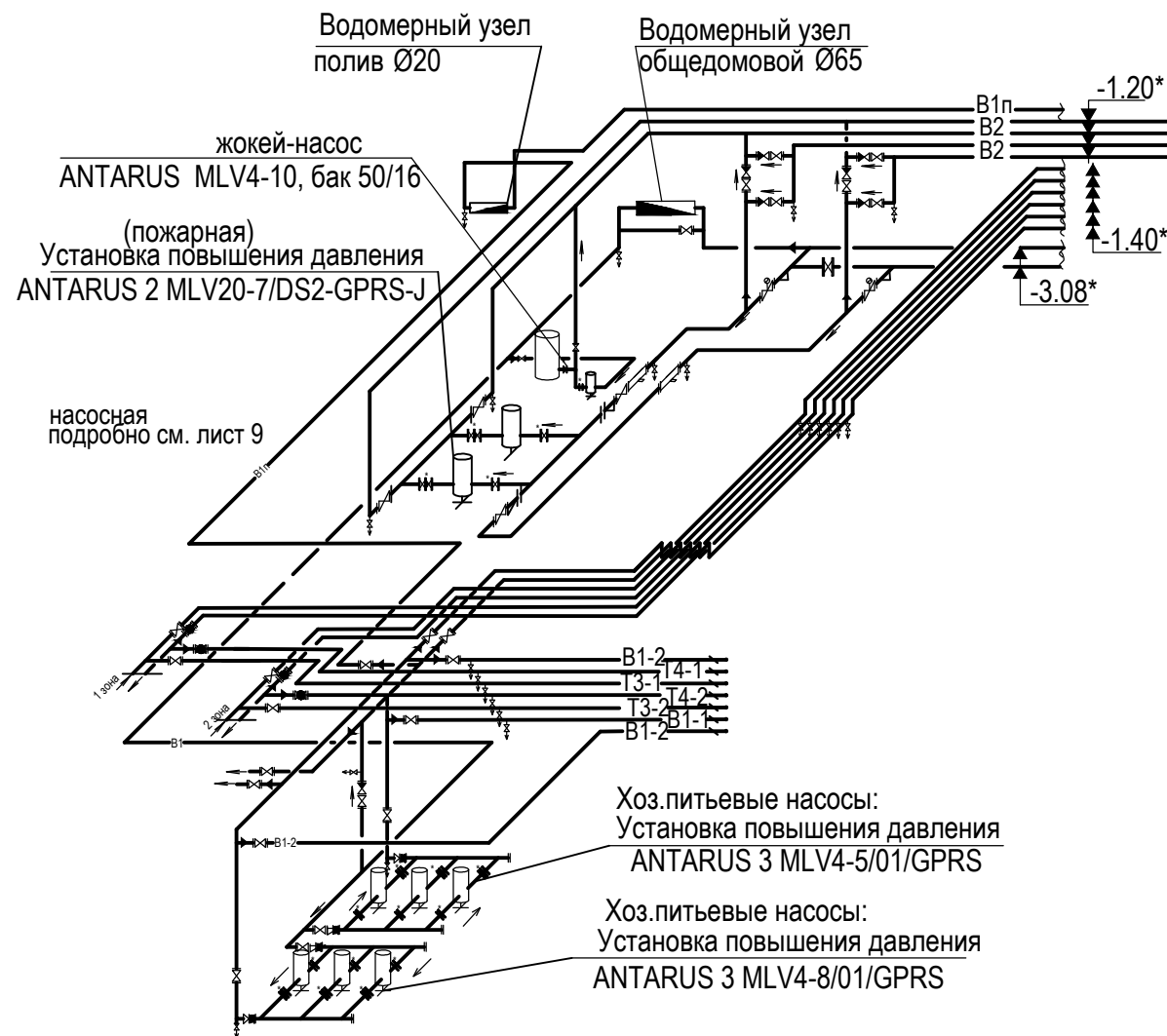
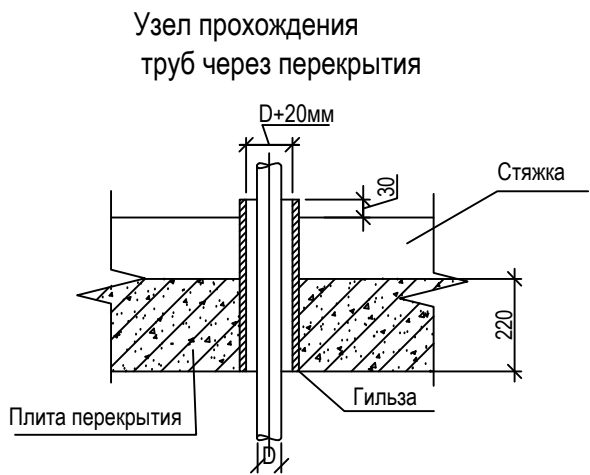
О-П-25-Ф-РД25-50НРЖ-3-15-0-0-К-0-0-0

№ п/п	Наименование	Код	Ед. изм.	Кол-во
1	Коллектор НРЖ Ø50 мм, с 3 отводами, межосевое расстояние 100 мм		шт	2
2	Кран шаровый с полусгоном ; ручка-бабочка ; Ду 25 В / Н ; Ру 40		шт	2
3	Фильтр сетчатый ; Ду 25; Ру 16		шт	2
4	Ниппель ; Ду 25; Ру 40		шт	2
5	Редуктор давления поршневой под манометр аксиальный ; Ду 25; Ру 40		шт	2
6	Ниппель ; Ду 15; Ру 16		шт	6
7	Кран шаровый ; ручка-бабочка ; Ду 15 В / В ; Ру 16		шт	6
8	Комплект установочных присоединителей Ду 15 с импульсным выходом, L=110мм		шт	6
9	Счетчик воды унив. «Пульсар ПРО» Ду15 с импульсным выходом, L=110мм		шт	6
10	Клапан обратный с пластиковым сердечником Ду 15; Ру 12		шт	6



				49-БК		
				Жилой дом по улице Полоненко 12, г. Волгоград		
Изм.	№ уч.	Лист	№ Док.	Подпись	Дата	
ГИП	Волошина					
Разработ.	Прохватилова					
				Жилой дом		
				Стадия	Лист	Листов
				Р	10	
				Схемы В1, Т3, Т4.		
				ООО фирма "КОМ-БИЛДИНГ"		
Н.контр.	Волошина					





### Примечания:

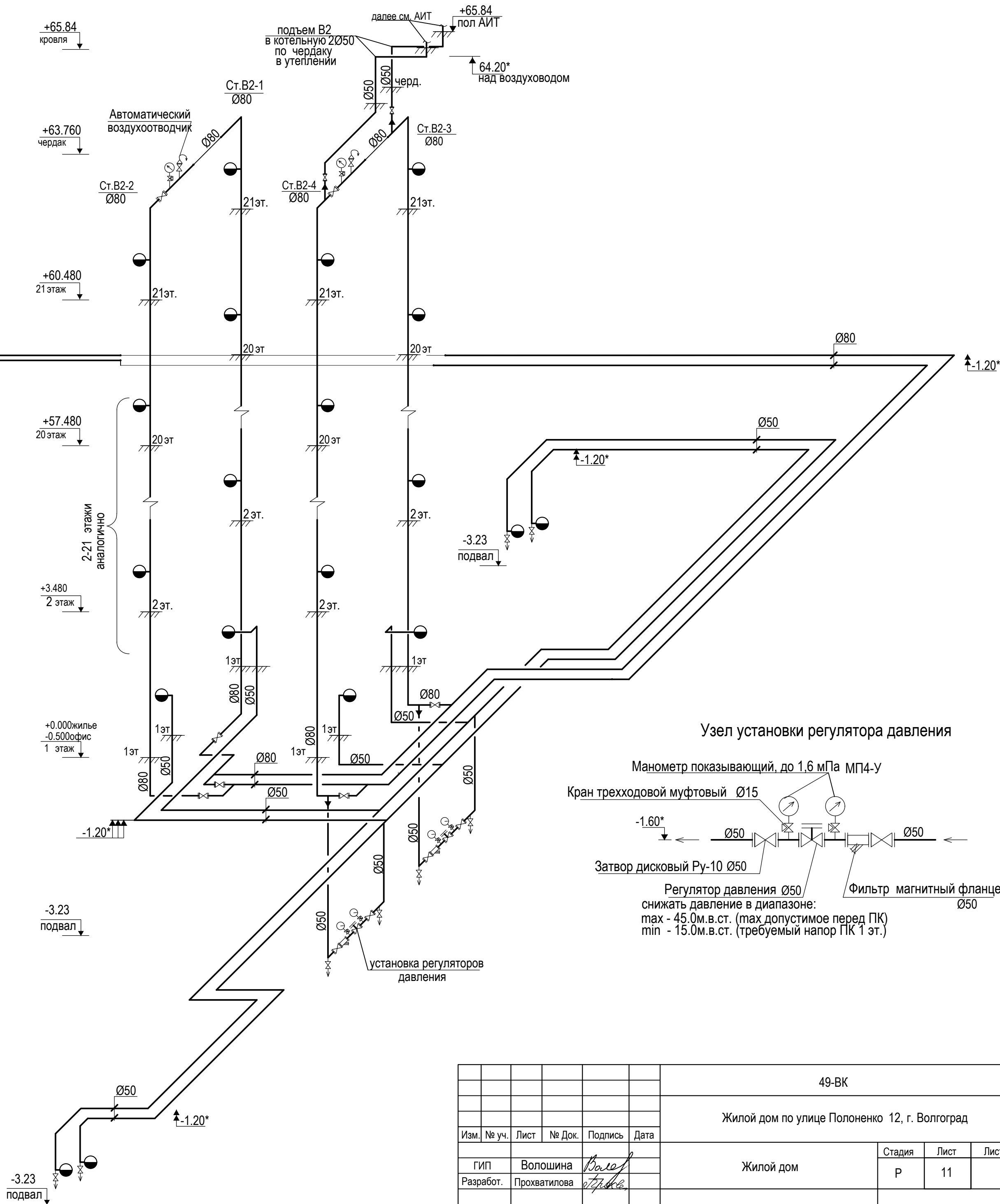
1. Стояки водопровода в местах пересечения их с перекрытиями должны заключаться в гильзы с зазором не менее 5 мм, заделку выполнять негорючимэластичным материалом. Края гильз должны выступать выше уровня бетонной плиты на 20-30 мм.
2. Пожарные запорные клапаны ПК следует устанавливать на высоте (1,20 +/- 0,15) м от уровня пола. Ручной пожарный ствол при любом положении в пожарном шкафу не должен выходить за пределы высоты от 1,0 до 1,5 м включительно, под высотой установки следует понимать расстояние от уровня пола до оси пожарного запорного клапана
3. Перед пожарными кранами для снижения избыточного напора установить диафрагмы:

Таблица установки диафрагм  
с центральными отверстиями у пожарных кранов

NN п/п	Наименование	Этажи	Примечание
1	Диафрагма с центр. отверстием Ø14.0 мм	2-4	Сталь IX-13 толщ.3мм
2	Диафрагма с центр. отверстием Ø15.0 мм	5-8	ГОСТ 5632-72 Øнар.46мм
3	Диафрагма с центр. отверстием Ø16.0 мм	9-11	

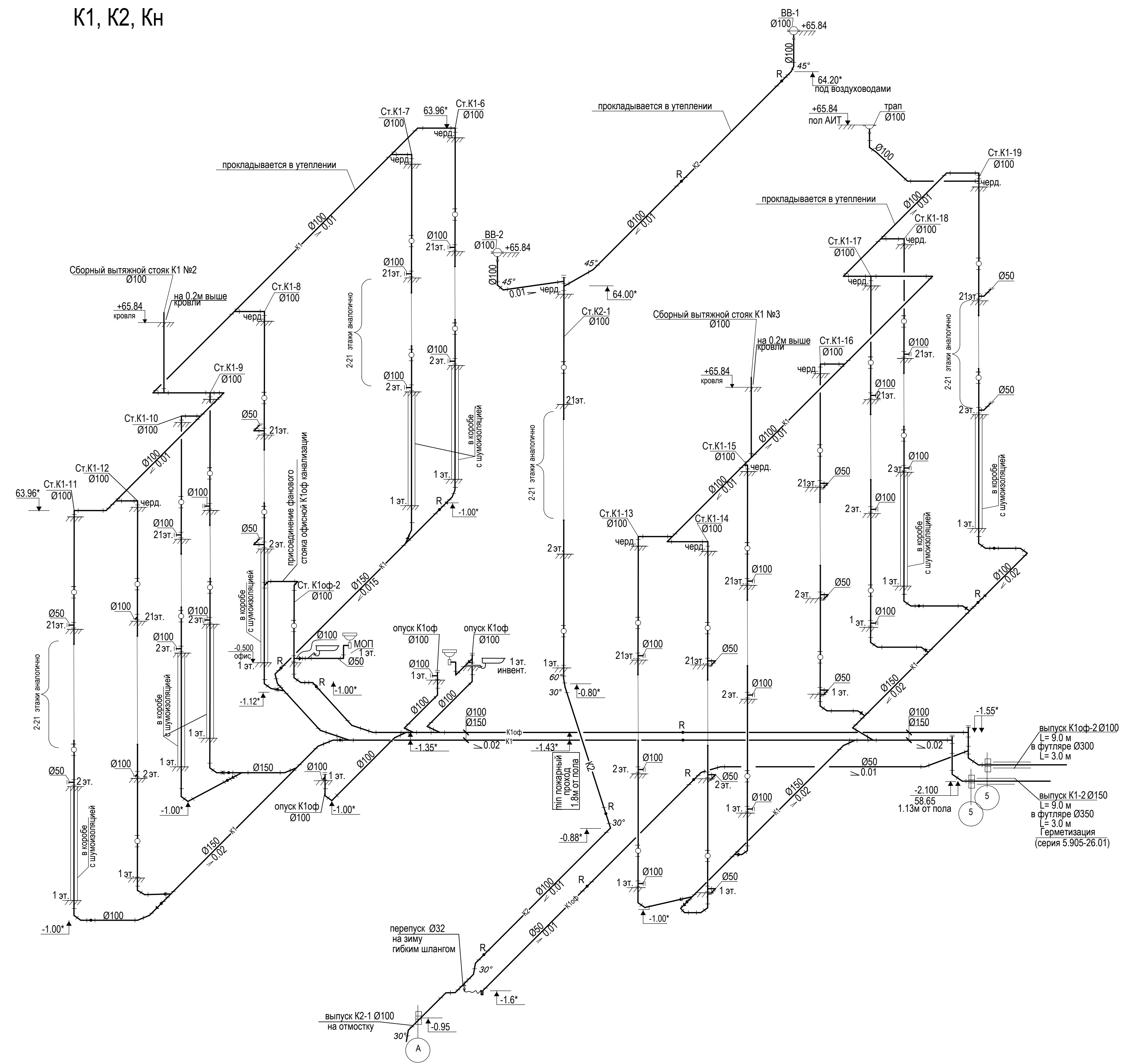
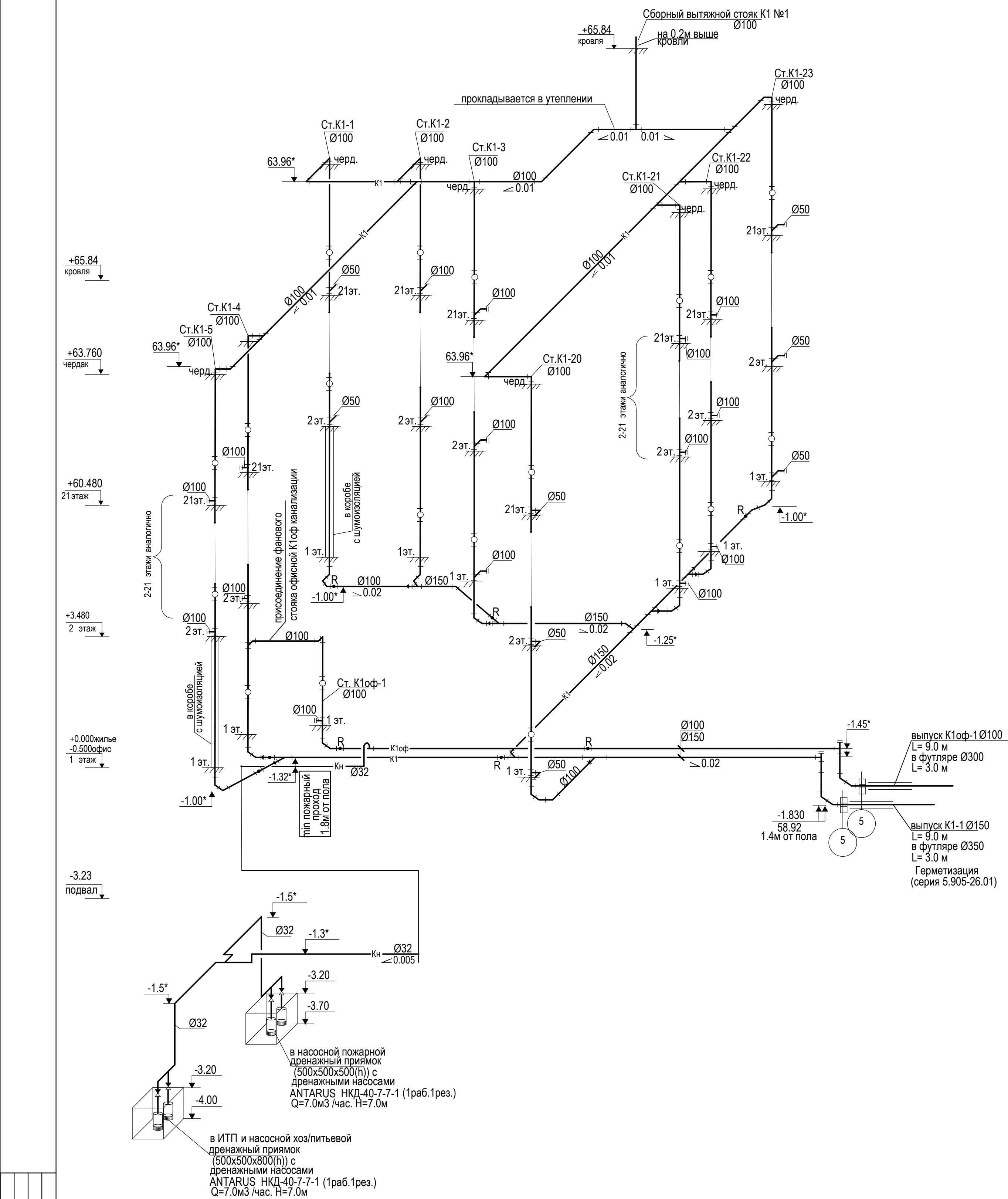
Для 1 этажа и подвала предусмотрена установка регуляторов давления.  
Все отметки низа трубы.  
Отметки со\* уточнить при монтаже.

## B2



						49-ВК			
						Жилой дом по улице Полоненко 12, г. Волгоград			
Изм.	№ уч.	Лист	№ Док.	Подпись	Дата				
ГИП		Волошина		<i>Волошина</i>		Жилой дом	Стадия	Лист	Листов
Разработ.		Прохватилова					Р	11	
						Схема В2.	ООО фирма "КОМ-БИЛДИНГ"		
Н.контр.		Волошина		<i>Волошина</i>					

K1, K2, K<sub>H</sub>



### Условные обозначения

К1 - хоз/бытовая канализация жилья  
К1оф - хоз/бытовая канализация офисов  
К2 - водостоки  
Кн - напорная канализация

1. Ревизи на стояках К1,К2 устанавливаются на 1,5,9,13,17,21 этажах . На стояках К1-1,5,6,7,8,9,10, 18,19, проходящих по офисным помещениям и входному холлу, ревизи устанавливаются на вторых этажах вместо первых, стояки зашиваются в коробе с шумоизоляцией.
2. Ревизи устанавливаются на высоте 1.0м от пола.
3. Подключение в подвале выполнить с применением косых тройников.
4. Крепление трубопроводов К1 выполнять по серии 4.900-9.
5. Поквартирная ( и в офисных помещениях) разводка сетей К1 производится в границах:  
- выполняется отвод на стояке с установкой заглушки, полная поквартирная разводка сетей производится собственником.
6. Отметки со\* уточнить при монтаже.

						49-ВК			
						Жилой дом по улице Полоненко 12, г. Волгоград			
Изм/№ уч.	Лист	№ Док.	Подпись	Дата					
ГИП	Волошина		<i>Волошина</i>		Жилой дом	Стадия	Лист	Листов	
Разработ.	Прохватилова		<i>Прохватилова</i>			Р	12		
Н.контр.	Волошина		<i>Волошина</i>		Схемы К1, К2, Кн.	ООО фирма "КОМ-БИЛДИНГ"			



Инв. № подл. Подпись и дата Взамен. инв. №

Позиция	Наименование и техническая характеристика	Тип, марка, обозначение документа, опросного листа	Код оборудования, изделия, материала	Завод изготовитель	Единица измерения	Кол - во	Масса ед., кг	Примечание
1	2	3	4	5	6	7	8	9
	Водопровод холодной воды В1 (выше 0.00)							
1	Трубы стальные водогазопроводные оцинкованные Ø 25x2.8	ГОСТ 3262-75			м	85.0		
2	То же Ø 50x3.0	ГОСТ 3262-75			м	200.0		
3	Трубы SANEXT PE-X SDR 7.4 Ø20x2.8	ГОСТ 32415-2013			м	2000.0		(в стяжке пола)
4	То же Ø16x2.8				м	950.0		
5	Защитная гофротруба (в стяжке пола) для Ø20x2.8				м	2000.0		
6	То же для Ø16x2.8				м	950.0		
7	Первичные устройства внутриквартирного пожарот.	УВКП			компл.	184		
7.1	Кран шаровый муфтовый латунный PN1.6 Ø 15	11Б27п1			шт	1		
7.2	Рукав Ø 19 мм, l=15 м				шт	1		
7.3	Штуцер				шт	1		
7.4	Сумка для рукава				шт	1		
8	Узел коллекторный для водоснабжения этажный на 5 кв.	«Пульсар»		ООО "ТЕПЛОДОХРАН"	компл.	2		с редуктором 11,12 этажи
8.1	Коллектор НРж dy50 мм с 5 отводами				шт	2		в т.ч.учтена ТЗ
8.2	Кран шаровый с полусгоном; В / Н ; Ру 40 Ø25				шт	2		
8.3	Фильтр сетчатый; Ру 16 Ø25				шт	2		
8.4	Редуктор давления поршневой под манометр аксиальный ; Ду 25; Ру 40				шт	2		
8.5	Счетчик воды унив. Ду15 с имп. выходом, L=110мм	«Пульсар ПРО»	Н00065309	ООО "ТЕПЛОДОХРАН"	шт	10		
8.6	Кран шаровый ; ручка -бабочка ; Ду 15 В / В ; Ру 16				шт	10		
8.7	Клапан обратный с пласт. сердечником Ду 15; Ру 12				шт	10		

Материалы на внутриквартирную разводку сетей учтены в границах:  
В1 – выполняется водомерный узел,подводка в полу к санузлам и кухням с установкой КПК пульс и заглушек ;  
ТЗ – выполняется водомерный узел,подводка в полу к санузлам и кухням с установкой заглушек;  
К1 – выполняется установка заглушек на поквартирные отводы;  
полная поквартирная разводка сетей производится собственником.  
Метраж труб учтен с коэффициентом 1.1

						49-БК.СО			
						Жилой дом по улице Полоненко 12, г. Волгоград			
Изм.	Кол.уч.	Лист	№ док.	Подпись	Дата	Жилой дом	Стадия	Лист	Листов
ГИП	Волошина			<i>Волошина</i>			Р	1	13
Разработал	Прохватилова			<i>Прохватилова</i>			Спецификация оборудования	ООО фирма "КОМ-БИЛДИНГ"	
Н. контр.	Волошина			<i>Волошина</i>					

\*количество фитингов уточнить при монтаже

Позиция	Наименование и техническая характеристика	Тип, марка, обозначение документа, опросного листа	Код оборудования, изделия, материала	Завод изготовитель	Единица измерения	Кол - во	Масса ед., кг	Примечание
1	2	3	4	5	6	7	8	9
9	Узел коллекторный для водоснабжения этажный на 5 кв.	«Пульсар»		ООО "ТЕПЛОДОХРАН"	компл.	18		2–10,13–21 эт.
9.1	Коллектор НРж Ду50 мм с 5 отводами				шт	2		в т.ч.учтена ТЗ
9.2	Кран шаровый с полусгоном; В / Н ; Ру 40 Ø25				шт	2		
9.3	Фильтр сетчатый; Ру 16 Ø25				шт	2		
9.4	Счетчик воды унив. Ду15 с имп. выходом, L=110мм	«Пульсар ПРО»	H00065309	ООО "ТЕПЛОДОХРАН"	шт	10		
9.5	Кран шаровый ; ручка –бабочка ; Ду 15 В / В ; Ру 16				шт	10		
9.6	Клапан обратный с пласт. сердечником Ду 15; Ру 12				шт	10		
10	Узел коллекторный для водоснабжения этажный на 4 кв.	«Пульсар»		ООО "ТЕПЛОДОХРАН"	компл.	2		с редуктором 11,12 этажи
10.1	Коллектор НРж Ду50 мм с 4 отводами				шт	2		в т.ч.учтена ТЗ
10.2	Кран шаровый с полусгоном; В / Н ; Ру 40 Ø25				шт	2		
10.3	Фильтр сетчатый; Ру 16 Ø25				шт	2		
10.4	Редуктор давления поршневой под манометр аксиальный ; Ду 25; Ру 40				шт	2		
10.5	Счетчик воды унив. Ду15 с имп. выходом, L=110мм	«Пульсар ПРО»	H00065309	ООО "ТЕПЛОДОХРАН"	шт	8		
10.6	Кран шаровый ; ручка –бабочка ; Ду 15 В / В ; Ру 16				шт	8		
10.7	Клапан обратный с пласт. сердечником Ду 15; Ру 12				шт	8		
11	Узел коллекторный для водоснабжения этажный на 4 кв.	«Пульсар»		ООО "ТЕПЛОДОХРАН"	компл.	18		2–10,13–21 эт.
11.1	Коллектор НРж Ду50 мм с 4 отводами				шт	2		в т.ч.учтена ТЗ
11.2	Кран шаровый с полусгоном; В / Н ; Ру 40 Ø25				шт	2		
11.3	Фильтр сетчатый; Ру 16 Ø25				шт	2		
11.4	Счетчик воды унив. Ду15 с имп. выходом, L=110мм	«Пульсар ПРО»	H00065309	ООО "ТЕПЛОДОХРАН"	шт	8		
11.5	Кран шаровый ; ручка –бабочка ; Ду 15 В / В ; Ру 16				шт	8		
11.6	Клапан обратный с пласт. сердечником Ду 15; Ру 12				шт	8		
12	Узел коллекторный для водоснабжения этажный на 3 кв.	«Пульсар»		ООО "ТЕПЛОДОХРАН"	компл.	2		с редуктором 1 этаж
12.1	Коллектор НРж Ду50 мм с 3 отводами				шт	2		в т.ч.учтена ТЗ
12.2	Кран шаровый с полусгоном; В / Н ; Ру 40 Ø25				шт	2		
12.3	Фильтр сетчатый; Ру 16 Ø25				шт	2		
количество фитингов и фасонных частей уточнить при монтаже								
				49-BK.CO				ЛИСТ
								2
				ИЗМ. КОЛ-Ч. ЛИСТ ДОК. ПОДП. ДАТА				



Позиция	Наименование и техническая характеристика	Тип, марка, обозначение документа, опросного листа	Код оборудования, изделия, материала	Завод изготовитель	Единица измерения	Кол - во	Масса ед., кг	Примечание
1	2	3	4	5	6	7	8	9
12.4	Редуктор давления поршневой под манометр аксиальный ; Ду 25; Ру 40				шт	2		
12.5	Счетчик воды унив. Ду15 с имп. выходом, L=110мм	«Пульсар ПРО»	H00065309	ООО "ТЕПЛОДОХРАН"	шт	6		
12.6	Кран шаровый ; ручка –бабочка ; Ду 15 В / В ; Ру 16				шт	6		
12.7	Клапан обратный с пласт. сердечником Ду 15; Ру 12				шт	6		
13	Водомерный узел офиса (2 офиса)				компл.	4		с редуктором 1 этаж
13.1	Кран шаровый ; ручка –бабочка ; Ду 15 В / В ; Ру 16				шт	1		в т.ч.учтена ТЗ
13.2	Фильтр сетчатый; Ру 16 Ду 15				шт	1		
13.3	Редуктор давления поршневой; резьба В/В Ду15 Ру16		H00064331	ООО "ТЕПЛОДОХРАН"	шт	1		
13.4	Счетчик воды унив. Ду15 с имп. выходом, L=110мм	«Пульсар»			шт	1		
13.5	Клапан обратный с пласт. сердечником Ду 15; Ру 12				шт	1		
14	Кран шаровый муфтовый латунный PN1.6 Ø 25	11Б27п1			шт	1		
15	Кран шаровый муфтовый латунный PN1.6 Ø 15	11Б27п1			шт	4		
16	Автоматический воздухоотводчик Ø 15	EAGLE			шт	4		
17	Окраска мест сварки краской с цинковой пылью				м²	1.0		
18	Сталь разного профиля для крепления трубопроводов				кг	40.0		
19	Подводка к смывному бачку Ø 15				шт	1		МОП 1 эт
20	Гибкая подводка длиной 0.5м Ø 15				шт	4		
21	Трубы водопроводные полипроп. PPR–С PN20 Ø 20x3.4	ГОСТ 32415–2013.			м	7.0		
22	Кран поливочный внутренний Ø15				компл.	2		
22.1	Кран шаровый муфтовый латунный PN1.6 Ø15	11Б27п1			шт	2		
22.2	Кран шаровый латунный Аризона с конусной насадкой Ø 15 мм				шт	1		
23	Трубы стальные электросварные Ø 89x2.8	ГОСТ 10704–91*			м	24.0		гильзы Ø перекр. 0.35мх6шт
24	То же Ø 57x2.8	ГОСТ 10704–91*			м	8.5		гильзы Ø перекр. 0.35мх2шт

Изм. № подл.

Подпись и дата

Взамен. инв. №

ИЗМ.

КОЛ.Ч.

ЛИСТ

НДОК.

ПОДП.

ДАТА

49-ВК.СО

ЛИСТ

3

\* поэтажные колл. модули учтены в В1

количество фитингов и фасонных частей уточнить при монтаже

Позиция	Наименование и техническая характеристика	Тип, марка, обозначение документа, опросного листа	Код оборудования, изделия, материала	Завод изготовитель	Единица измерения	Кол - во	Масса ед., кг	Примечание
1	2	3	4	5	6	7	8	9
	Водопровод горячей воды ТЗ,Т4	(выше 0.00)						
1	Трубы стальные водогазопроводные оцинкованные Ø 25x2.8	ГОСТ 3262-75			м	150.0		
2	То же Ø 50x3.0	ГОСТ 3262-75			м	200.0		
6	Трубы SANEXT PE-X SDR 7.4 Ø20x2.8	ГОСТ 32415-2013			м	2000.0		(в стяжке пола)
7	То же Ø16x2.8				м	950.0		
8	Защитная гофротруба (в стяжке пола) для				м	2000.0		
9	То же для Ø16x2.8				м	950.0		
10	Трубы стальные электросварные Ø 89x2.8	ГОСТ 10704-91*			м	24.0		гильзы Ø перекр. 0.35мх62шт
11	То же Ø 57x2.8	ГОСТ 10704-91*			м	24.0		гильзы Ø перекр. 0.35мх62шт
12	Кран шаровый муфтовый латунный PN1.6 Ø 15	11Б27n1			шт	4		
13	То же Ø25	11Б27n1			шт	4		
14	Автоматический воздухоотводчик Ø 15	EAGLE			шт	4		
15	Осевой сильфонный компенсатор с внутренней гильзой и с наружным защитным кожухом Ø 25			"Энергия-АКВА"	компл.	4		
	в комплекте с неподвижными опорами (3шт.)							
16	То же в комплекте с неподвижными опорами (5шт.) Ø 50			"Энергия-АКВА"	компл.	8		
17	Теплоизолирующие трубные оболочки толщ.13мм Ø25	Термозко			м	150.0		
18	То же Ø 50				м	200.0		
19	Окраска мест сварки краской с цинковой пылью				м²	1.0		
20	Сталь разного профиля для крепления трубопроводов				кг	80.0		
21	Гибкая подводка длиной 0.5м Ø 15				шт	4		
22	Трубы водопроводные полипроп. PPR-C PN20 Ø 15	ГОСТ 32415-2013.			м	7.0		
	Водопровод противопожарный В2 (выше 0.00)				м			
1	Кран пожарный Ø50				комп	84		

\*количество фитингов и фасонных частей уточнить при монтаже

ИЗМ.	КОЛ.Ч.	ЛИСТ	НДОК.	ПОДП.	ДАТА

49-ВК.СО
ЛИСТ 4



Позиция	Наименование и техническая характеристика	Тип, марка, обозначение документа, опросного листа	Код оборудования, изделия, материала	Завод изготовитель	Единица измерения	Кол - во	Масса ед., кг	Примечание
1	2	3	4	5	6	7	8	9
1.1	Вентиль запорный угловой РПТК $\varnothing$ 50				шт	1		
1.2	Рукав пожарный с ГР-50 Пк 10атм. $\varnothing$ 50				шт	1		
1.3	Головка соединительная ГМ-50				шт	1		
1.4	Ствол пожарный РС-50, $\varnothing$ спр=16 мм				шт	1		
2	Пожарный шкаф Ш-ПК-01 В				шт	84		встраиваемый
3	Дисковый поворотный затвор $\varnothing$ 80	АКВАТЕК			шт	2		
4	Дисковый поворотный затвор $\varnothing$ 50	АКВАТЕК			шт	2		
5	Кран трехходовой муфтовый $\varnothing$ 15	ТУ26-07-1061-84, 11Б18БК			шт	2		
6	Манометр показывающий, до 1,6 мПа	МП4-У			шт	2		
7	Кран шаровый муфтовый латунный PN1.6 $\varnothing$ 15	11Б27n1			шт	2		
8	Автоматический воздухоотводчик $\varnothing$ 15	EAGLE			шт	2		
9	Трубы стальные электросварные $\varnothing$ 57x2.8	ГОСТ 10704-91*			м	25.0		
10	То же $\varnothing$ 89x2.8	ГОСТ 10704-91*			м	275.0		
11	То же $\varnothing$ 114x3.5	ГОСТ 10704-91*			м	32.0		гильзы в перекр. 0.35мx84шт
12	Диафрагма 50/16мм				шт	12		между пож.клапаном и соедин. 9.10.11 этаж
13	Диафрагма 50/15мм				шт	16		5-8 этаж
14	Диафрагма 50/14мм				шт	12		2.3.4 этаж
15	Окраска стальных труб грунтовкой ГФ021 в 1 слой затем эмалью ПФ115 в 2 слоя				м <sup>2</sup>	78.0		
16	Сталь разного профиля для крепления трубопроводов				кг	90.0		
	Канализация хоз-бытовая К1 (выше 0.00)							
1	Трубы полипроп. канализационные и ф/части к ним $\varnothing$ 50	ГОСТ 32414-13			м	3.0		
2	То же $\varnothing$ 100	ГОСТ 32414-13			м	1710.0		
3	Ревизия $\varnothing$ 100	ГОСТ 32414-13			шт	140		
4	Заглушка $\varnothing$ 100	ГОСТ 32414-13			шт	294		
<div> <div> <div>Изм.</div> <div>Кол.ч.</div> <div>Лист</div> <div>НДок.</div> <div>Подп.</div> <div>Дата</div> </div> <div>49-БК.СО</div> <div> <div>Лист</div> <div>5</div> </div> </div>								
*количество фитингов и фасонных частей уточнить при монтаже								

Изм. Кол.ч. Лист НДок. Подп. Дата

Инв. № подл.

Подпись и дата

Взамен. инв. №

Позиция	Наименование и техническая характеристика	Тип, марка, обозначение документа, опросного листа	Код оборудования, изделия, материала	Завод изготовитель	Единица измерения	Кол-во	Масса ед., кг	Примечание
1	2	3	4	5	6	7	8	9
5	Заглушка $\varnothing 50$	ГОСТ 32414-13			шт	189		
6	Тройник прямой 100x100	ГОСТ 32414-13			шт	294		
7	Тройник прямой 100x50	ГОСТ 32414-13			шт	189		
8	Отвод 90 100	ГОСТ 32414-13			шт	40		
9	Муфта противопожарная $\varnothing 100$	K-FIRE CP 110		K-FLEX или аналог	шт	515		через перекрытия
10	Теплоизолирующие трубные оболочки толщ.13мм $\varnothing 100$	Термоэко		или аналог	м	94.0		утепл.чердак
11	Сталь разного профиля для крепления трубопроводов				кг	100.0		
12	Унитаз со смывным бачком				компл.	1		МОП 1 эт
13	Муфта гибкая для присоединения унитаза $\varnothing 100$				шт	1		
14	Умывальник с сифоном и смесителем				компл.	2		
15	Душевой поддон с сифоном				компл.	2		МОП 1 эт
16	Трап с прямым выпуском пластмасс. $\varnothing 100$				шт	1		АИТ
	Внутренние водостоки K2 (выше 0.00)							
1	Трубы напорные НПВХ техн.раструбные и фас.части $\varnothing 100$	ГОСТ Р 51613-2000			м	98.0		
2	Муфта ПВХ соединительная $\varnothing 100$	ГОСТ Р 51613-2000			шт	20		
3	Тройник ПВХ с металлическим фланцем $\varnothing 100$	ГОСТ Р 51613-2000			шт	8		ревизии
4	Фланец стальной глухой $\varnothing 100$	ГОСТ Р 51613-2000			шт	8		ревизии
5	Тройник ПВХ раструбный $\varnothing 100$	ГОСТ Р 51613-2000			шт	2		
6	Патрубок ПВХ гладкий с металл. фланцем $\varnothing 100$	ГОСТ Р 51613-2000			шт	1		
7	Отвод 45 $\varnothing 100$	ГОСТ Р 51613-2000			шт	5		
8	Воронка пластмассовая $\varnothing 100$				шт	2		
9	Сталь разного профиля для крепления трубопроводов				кг	40.0		
10	Муфта противопожарная $\varnothing 100$	K-FIRE CP 110		K-FLEX или аналог	шт	22		через перекрытия
11	Теплоизолирующие трубные оболочки толщ.13мм $\varnothing 100$	Термоэко			м	25.0		утепление по чердаку

Метраж труб учтен с коэффициентом 1.1  
количество фитингов и фасонных частей уточнить при монтаже

49-BK.CO

Позиция	Наименование и техническая характеристика	Тип, марка, обозначение документа, опросного листа	Код оборудования, изделия, материала	Завод изготовитель	Единица измерения	Кол - во	Масса ед., кг	Примечание
1	2	3	4	5	6	7	8	9
	Водопровод холодной воды (ниже 0.00)							
1	Установка повышения давления В1-1 1 зона							
	ANTARUS MLV4-5/01/GPRS Q=7.9м /час. Н=54.7м (2 раб. 1 рез.)N=1.1кВт				компл.**	1		
2	Установка повышения давления В1-2 2 зона							
	ANTARUS MLV4-8/01/GPRS Q=8.6м /час. Н=91.0м (2 раб. 1 рез.)N=2.2кВт				компл.**	1		
3	Реле давления (защита от сухого хода)				шт	2		
4	Резиновый антивибрационный компенсатор,фланцевый ø50				шт	4		
5	Счетчик холодной воды УЗ "Пульсар" с имп.вых. Д65			ООО "ТЕПЛОДОХРАН"	шт.	1		
6	Кран трехходовой муфтовый ø15	ТУ26-07-1061-84, 11Б18БК			шт.	1		
7	Манометр показывающий, до 1,6 мПа			Томский завод	шт.	1		
8	Фильтр фланцевый ø 100	ФМФ			шт.	1		
9	Дисковый поворотный затвор ø150	АКВАТЕК или аналог			шт.	4		
10	То же ø 100	АКВАТЕК или аналог			шт.	5		
11	То же ø 80	АКВАТЕК или аналог			шт.	2		
12	То же ø50	АКВАТЕК или аналог			шт.	4		
13	Обратный клапан 16ч6бр ø 80	или аналог			шт.	1		
14	Кран шаровый муфтовый латунный PN1.6 ø 15	11Б27н1			шт.	16		
15	То же ø 25	11Б27н1			шт	2		
16	Соединительная деталь-втулка под фланец+фланец с покрытием ПП ТУ 2248-009-73011750-9 ø 150				шт.	2		
17	Уплотнение ввода ø 150				шт.	2	по серии 5.905-26.011	
18	Трубы стальные водогазопроводные оцинкованные ø 15х2.5	ГОСТ 3262-75			м	14.0		
19	То же ø 25х2.8	ГОСТ 3262-75			м	8.0		
20	То же ø 50х3.0	ГОСТ 3262-75			м	104.0		
21	То же ø 80х3.5	ГОСТ 3262-75			м	9.0		
22	То же ø108х3.5	ГОСТ 3262-75			м	16.0		
<div> <div> <div>Инв. № подл.</div> <div>Подпись и дата</div> <div>Взамен. инв. №</div> </div> <div> <div>** в комплект входят 3 насоса на общей раме,с арматурой, шкаф управления ,мембранный бак 8л, электрокабели.</div> <div>Метраж труб учтен с коэффициентом 1.1</div> <div>количество фитингов и фасонных частей уточнить при монтаже</div> </div> </div>								
<div> <div>ИЗМ.</div> <div>КОЛ.</div> <div>ЛИСТ</div> <div>НДОК.</div> <div>ПОДП.</div> <div>ДАТА</div> </div>						49-БК.СО		ЛИСТ 7



Позиция	Наименование и техническая характеристика	Тип, марка, обозначение документа, опросного листа	Код оборудования, изделия, материала	Завод изготовитель	Единица измерения	Кол - во	Масса ед., кг	Примечание
1	2	3	4	5	6	7	8	9
23	То же <span style="float: right;">Ø159х3.5</span>	ГОСТ 3262-75			м	37.0		
24	Фланец стальной приварной <span style="float: right;">Ø 150</span>	ГОСТ12820-80			шт.	8		
25	То же <span style="float: right;">Ø 100</span>				шт.	10		
26	То же <span style="float: right;">Ø 80</span>				шт.	6		
27	То же <span style="float: right;">Ø50</span>				шт.	8		
28	Отвод стальной приварной <span style="float: right;">Ø 150</span>	ГОСТ 17375-2001			шт.	6		
29	То же <span style="float: right;">Ø 100</span>				шт.	7		
30	То же <span style="float: right;">Ø 80</span>				шт.	2		
31	То же <span style="float: right;">Ø50</span>				шт.	50		
32	Тройник стальной приварной <span style="float: right;">150х150х150</span>	ГОСТ 17376-2001			шт.	5		
33	То же <span style="float: right;">150х100х150</span>				шт.	2		
34	То же <span style="float: right;">100х100х100</span>				шт.	4		
35	То же <span style="float: right;">100х80х100</span>				шт.	1		
36	То же <span style="float: right;">80х80х80</span>				шт.	2		
37	То же <span style="float: right;">80х50х80</span>				шт.	4		
38	Переход эксцентрический Ду 100х50	ГОСТ 17378-2001			шт.	2		
39	Переход 150/100	ГОСТ 17378-2001			шт.	1		
40	Переход 80/50	ГОСТ 17378-2001			шт.	2		
41	Теплоизолирующие трубные оболочки толщ.13мм для Ø 15	Термозко			м	14.0		
42	То же <span style="float: right;">Ø 25х2.8</span>				м	8.0		
43	То же <span style="float: right;">Ø 50х3.0</span>				м	104.0		
44	То же <span style="float: right;">Ø159х3.5</span>				м	37.0		
45	Окраска мест сварки краской с цинковой пылью				м²	2.0		
46	Сталь разного профиля для крепления трубопроводов				кг	100.0		

Метраж труб учтен с коэффициентом 1.1  
количество фитингов и фасонных частей уточнить при монтаже

ИЗМ.	КОЛЧ.	ЛИСТ	НДОК.	ПОДП.	ДАТА

49-ВК.СО
ЛИСТ 8

Позиция	Наименование и техническая характеристика	Тип, марка, обозначение документа, опросного листа	Код оборудования, изделия, материала	Завод изготовитель	Единица измерения	Кол - во	Масса ед., кг	Примечание
1	2	3	4	5	6	7	8	9
	Водопровод горячей воды ТЗ,Т4 (ниже 0.00)							
1	Трубы стальные водогазопроводные оцинкованные $\varnothing$ 15x2.5	ГОСТ 3262-75			м	14.0		
2	То же $\varnothing$ 25x2.8				м	104.0		
3	То же $\varnothing$ 32x2.8				м	6.0		
4	То же $\varnothing$ 50x3.0				м	104.0		
5	Кран шаровый муфтовый латунный PN1.6 $\varnothing$ 15	11Б27п1			шт	16		
6	Дисковый поворотный затвор $\varnothing$ 50	AKBATEK или аналог			шт	4		
7	Балансировочный клапан MSV-C $\varnothing$ 25		или аналог	Danfoss	шт	4		
8	Фланец стальной приварной $\varnothing$ 50	ГОСТ12820-80			шт	8		
9	Отвод стальной приварной $\varnothing$ 50	ГОСТ 17375-2001			шт	50		
10	Теплоизолирующие трубные оболочки толщ.13мм для $\varnothing$ 15	Термозко	или аналог		м	14.0		
11	То же $\varnothing$ 25				м	104.0		
12	То же $\varnothing$ 50				м	104.0		
13	Окраска мест сварки краской с цинковой пылью				м <sup>2</sup>	1.0		
14	Сталь разного профиля для крепления трубопроводов				кг	100.0		
	Водопровод поливочный В1полив							
1	Трубы водопроводные полипроп. PPR-C PN20 $\varnothing$ 32x5.4	ГОСТ 32415-2013.			м	50.0		$\varnothing$ 25 условный
2	То же $\varnothing$ 40x6.7	ГОСТ 32415-2013.			м	60.0		$\varnothing$ 32
3	Полivочный кран наружный $\varnothing$ 25 мм				компл.	4		
3.1	Клапан запорный муфтовый $\varnothing$ 25 мм	15Б3р			шт	1		
3.2	Рукав резиновый напорный с текстильным каркасом L=20м	ГОСТ 18698-79			шт	1		
4	Кран шаровый муфтовый латунный PN1.6 $\varnothing$ 15	11Б27п1			шт	6		
5	То же $\varnothing$ 25				шт	4		

Метраж труб учтен с коэффициентом 1.1  
количество фитингов и фасонных частей уточнить при монтаже

							49-BK.CO	ЛИСТ
ИЗМ.	КОЛ.Ч.	ЛИСТ	НДОК.	ПОДП.	ДАТА			9

Позиция	Наименование и техническая характеристика	Тип, марка, обозначение документа, опросного листа	Код оборудования, изделия, материала	Завод изготовитель	Единица измерения	Кол - во	Масса ед., кг	Примечание
1	2	3	4	5	6	7	8	9
6	То же $\varnothing$ 32				шт	3		
7	Счетчик холодной воды ультразвуковой "Пульсар" $\varnothing$ 20	или аналог	H00009867	ООО "ТЕПЛОДОХРАН"	шт.	1		
8	Фильтр магнитный муфтовый $\varnothing$ 32				шт.	1		
9	Кран трехходовой муфтовый $\varnothing$ 15	TU26-07-1061-84, 11Б18БК	или аналог		шт.	1		
10	Манометр показывающий, до 1,6 МПа	МП4-У			шт.	1		
11	Редуктор давления поршневой; резьба В/В Ду32 Ру25	или аналог	H00080422		шт.	1		
12	Сталь разного профиля для крепления трубопроводов				кг	10.0		
	Водопровод противопожарный В2      (ниже 0.00)							
1	Кран пожарный $\varnothing$ 50				комп	4		
1.1	Вентиль запорный угловой РПТК $\varnothing$ 50				шт	1		
1.2	Рукав пожарный с ГР-50 Пк 10атм. $\varnothing$ 50				шт	1		
1.3	Головка соединительная ГМ-50				шт	1		
1.4	Ствол пожарный РС-50, $\varnothing$ спр=16 мм				шт	1		
2	Пожарный шкаф Ш-ПК-01 Н				шт	4		навесной
3	Установка повышения давления (пожарная) ANTARUS 2MLV20- 7/DS2-GPRS-J Q=21.0м /час. H=79.0м (1 раб. 1 рез.)N=7.5 кВт			или аналог	компл.*	1		
4	Насос-жокей (пожарный) ANTARUS MLV4-10 в комплекте с баком 50л. (1 раб. без рез.)N=2.2кВт			или аналог	компл.	1		
5	Дисковый поворотный затвор $\varnothing$ 100	АКВАТЕК		или аналог	шт	2		
6	То же $\varnothing$ 80				шт	15		
7	То же $\varnothing$ 50				шт	4		
8	Кран шаровый муфтовый латунный PN1.6 $\varnothing$ 15	11Б27п1		или аналог	шт	14		
9	То же $\varnothing$ 32	11Б27п1		или аналог	шт	1		
10	Кран трехходовой муфтовый $\varnothing$ 15	TU26-07-1061-84, 11Б18БК		или аналог	шт	4		
<p>* в комплект входят 2 насоса на общей раме,с арматурой, шкаф управления ,мембранный бак 8л, электрокабели.</p> <p>Метраж труб учтен с коэффициентом 1.1 количество фасонных частей уточнить при монтаже</p>								
<div style="float: right;">ИЗМ. КОЛ.Ч. ЛИСТ ДОК. ПОДП. ДАТА</div>						49-BK.CO		ЛИСТ
								10



Позиция	Наименование и техническая характеристика	Тип, марка, обозначение документа, опросного листа	Код оборудования, изделия, материала	Завод изготовитель	Единица измерения	Кол - во	Масса ед., кг	Примечание
1	2	3	4	5	6	7	8	9
11	Манометр показывающий, до 1,6 МПа	МП4-У		или аналог	шт	4		
12	Редуктор давления 0-40 С чуг. фланц после себя ø 50	Effect PR-1\Fd50	Dinansi\Dinarm	или аналог	шт	2		
13	Фильтр фланцевый ø 100	ФМФ		или аналог	шт	2		
14	То же ø 50				шт	2		
15	Затвор дисковый с электроприводом Valpes EP VFY-WA	d100 Danfoss или аналог			шт.	2		
16	Обратный клапан 16ч6бр ø 80	или аналог			шт	8		
17	Трубы стальные электросварные ø108x3.5	ГОСТ 10704-91*			м	8.0		
18	То же ø 89x2.8				м	104.0		
19	То же ø 57x2.8				м	98.0		
21	То же ø 32x2.8				м	4.0		
22	Фланец стальной приварной ø 100	ГОСТ12820-80			шт	10		
23	То же ø 80				шт	40		
24	То же ø50				шт	14		
25	Отвод стальной приварной ø 100	ГОСТ 17375-2001			шт	6		
26	То же ø 80				шт	36		
27	То же ø50				шт	30		
28	Тройник стальной приварной 100x80x100	ГОСТ 17376-2001			шт	2		
29	То же 80x80x80				шт	12		
30	То же 80x50x80				шт	2		
31	То же 50x50x50				шт	6		
32	Переход эксцентрический Ду 100x80	ГОСТ 17378-2001			шт	2		
33	Окраска стальных труб грунтовкой ГФ021 в 1 слой затем эмалью ПФ115 в 2 слоя				м²	27.0		
34	Сталь разного профиля для крепления трубопроводов				кг	100.0		
35	Головка ГЦ-80 ø 80				шт	2		
36	Заглушка ø 80				шт	2		

Метраж труб учтен с коэффициентом 1.1  
количество фасонных частей уточнить при монтаже

ИЗМ.	КОЛЧ.	ЛИСТ	НДОК.	ПОДП.	ДАТА

49-ВК.СО
ЛИСТ 11

Позиция	Наименование и техническая характеристика	Тип, марка, обозначение документа, опросного листа	Код оборудования, изделия, материала	Завод изготовитель	Единица измерения	Кол - во	Масса ед., кг	Примечание
1	2	3	4	5	6	7	8	9
	Канализация хоз-бытовая К1 (ниже 0.00)							
1	Трубы канализационные и ф/части к ним Ø 100	ГОСТ 32414-13			м	63.0		
2	То же Ø 150	ГОСТ 32414-13			м	73.0		
3	Трубы для наружной канализации ES Ø 150	ГОСТ Р 54475-2011			м	20.0		выпуски
4	То же Ø350	ГОСТ Р 54475-2011			м	7.0		футляры
5	Ревизия Ø 150	ГОСТ 32414-13			шт	12		
6	То же Ø 100	ГОСТ 32414-13			шт	7		
7	Заглушка Ø 150	ГОСТ 32414-13			шт	2		
8	Тройник косой 100x150	ГОСТ 32414-13			шт	15		
9	Тройник косой 150x150	ГОСТ 32414-13			шт	10		
10	Отвод 45 100	ГОСТ 32414-13			шт	67		
11	Отвод 45 150	ГОСТ 32414-13			шт	20		
12	Сталь разного профиля для крепления трубопроводов				кг	100.0		
13	Уплотнение выпуска Ø 150				шт	2	по серии 5.905-26.011	
	Канализация хоз-бытовая К1оф (ниже 0.00)							
1	Трубы канализационные и ф/части к ним Ø 50	ГОСТ 32414-13			м	16.0		
2	То же Ø 100	ГОСТ 32414-13			м	40.0		
3	Ревизия Ø 50	ГОСТ 32414-13			шт	2		
4	То же Ø 100	ГОСТ 32414-13			шт	4		
5	Пластмассовая воронка с гидрозатвором Ø 50	ГОСТ 32414-13			шт	1		
6	Тройник 45 100x100	ГОСТ 32414-13			шт	5		
7	Тройник 45 100x50x100	ГОСТ 32414-13			шт	2		
8	Отвод 45 100	ГОСТ 32414-13			шт	20		
<div> <div> <div>Изм.</div> <div>Кол.ч.</div> <div>Лист</div> <div>Ндок.</div> <div>Подп.</div> <div>Дата</div> </div> <div> <div>Метраж труб учтен с коэффициентом 1.1</div> <div>количество фасонных частей уточнить при монтаже</div> </div> <div> <div>49-BK.CO</div> <div>Лист</div> <div>12</div> </div> </div>								

[illegible]

Метраж труб учтен с коэффициентом 1.1  
количество фасонных частей уточнить при монтаже

49-BK.CO

13